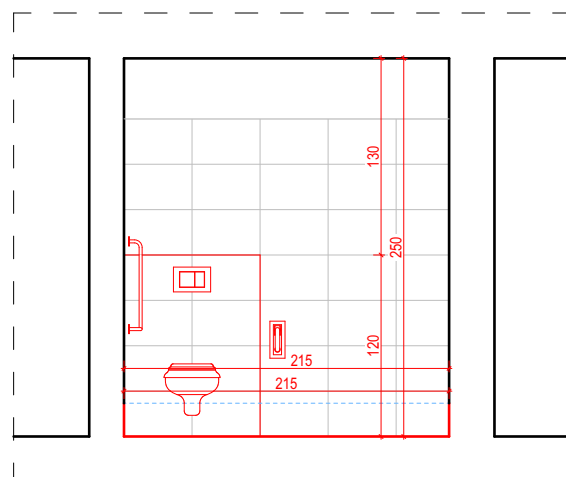
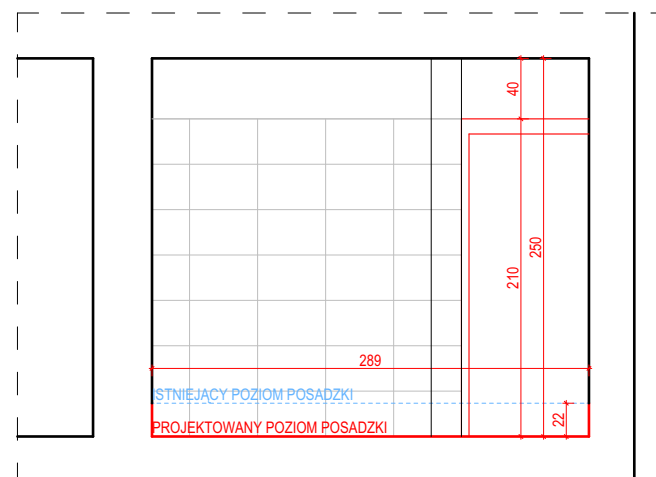


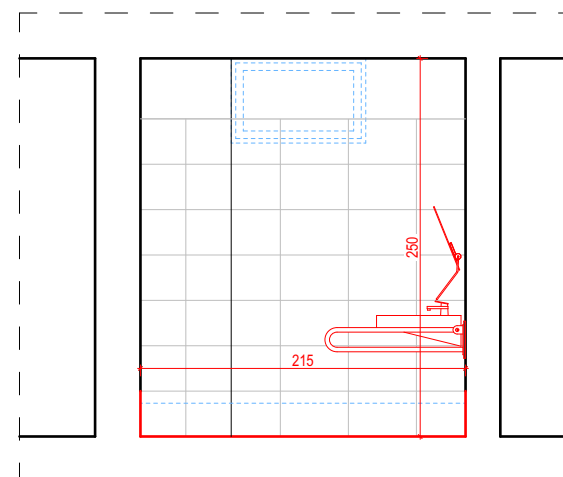
Widok 1



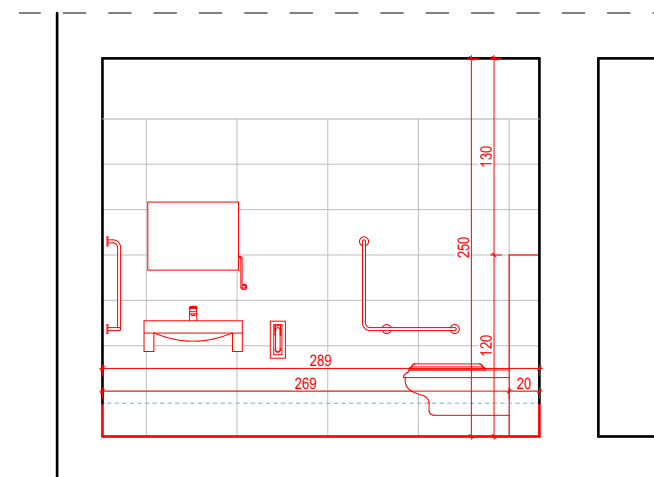
Widok 2



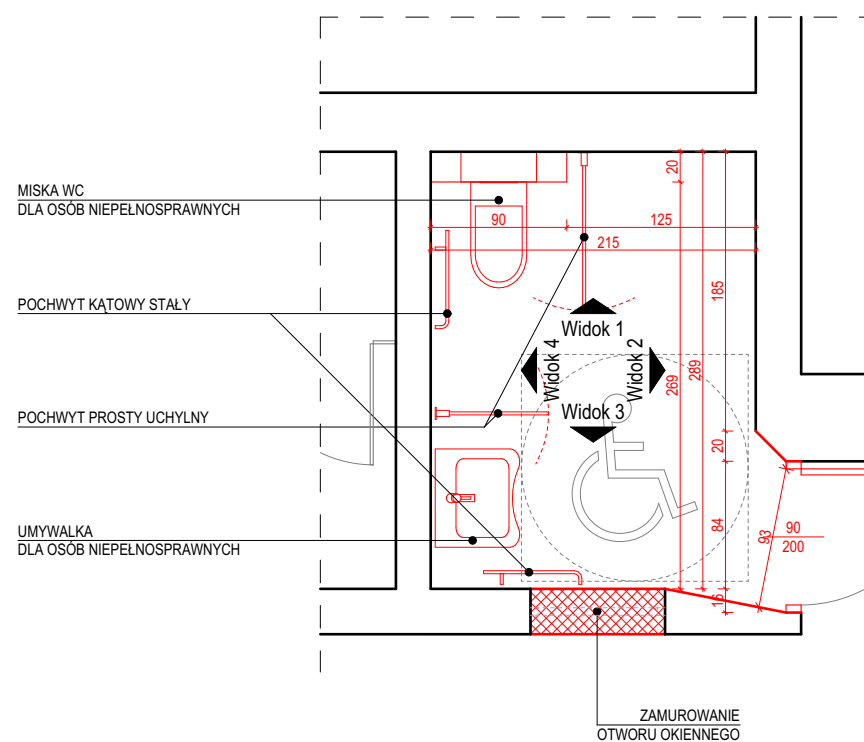
Widok 3



Widok 4

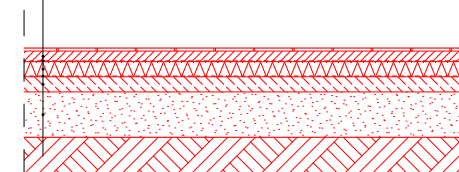


Rzut



Projektowana posadzka

Płytki gresowe na kleju
Wylewka betonowa zbrojona *) grub. 7 cm
Folia PE, grub. 0,2 mm
Styropian EPS 037 (dach/podłoga), grub. 10 cm
Folia PE, grub. 0,2 mm
Płyta betonowa zbrojona *) , grub. 10 cm
Piasek zagęszczony, ubijany warstwami $\lambda d=0,9$, grub. min. 30 cm
Rudno grzmity (po zdjęciu humusu)



			Temat: Remont części pomieszczeń w budynku LKS BUK Rudy				
Tytuł: TOALETA DLA OSÓB NIEPEŁNOSPRAWNYCH			Lokalizacja: 47-430 Rudy, ul. Cegielska 20A Działka nr: 229/2 Jednostka ewidencyjna: 241105_5 Kuźnia Raciborska Obręb ewidencyjny: 241105_5.0006 Rudy				
	Imię i nazwisko:	Nr upr.:	Specjalność:	Podpis:	Rewizja:	Data:	Skala:
Projektował:	mgr inż. arch. Waldemar BOBER	Rz/A-01/10 [SL-1457]	architektoniczna			II 2026	1:50
Opracowała:	mgr inż. Joanna GÓRALCZYK		architektoniczna				
Opracowała:	mgr inż. Magdalena PYSZNY		architektoniczna		Branża:	Faza:	Rys. nr:
Opracowała:	mgr inż. arch. Monika SOWA		architektoniczna		A	PB	A-10
PRAWA AUTORSKIE ZASTRZEŻONE - POWIELANIE I UDOSTĘPNIANIE BEZ ZGODY AUTORA ZABRONIONE							